

### Kofax Kapow

**Automatice íntegramente el procesamiento de información para aumentar todavía más la productividad de los empleados, reducir los costes, potenciar la eficiencia operativa y disponer de visibilidad sobre las decisiones críticas de negocio.**

En el corazón de cada empresa de éxito se encuentra la información, a la que se debe poder acceder rápidamente para procesarla y actuar en función de ella sin demora. El desafío para todas las organizaciones empresariales es que la información suele estar desperdigada a través de sistemas internos, incluyendo aplicaciones heredadas, y fuentes externas como sitios y portales web, lo que provoca que sea extraordinariamente difícil integrar y automatizar todas las actividades relacionadas con datos.

Debido a que los departamentos de TI sufren para responder rápidamente a las necesidades más acuciantes de las áreas de negocio, las iniciativas clave de automatización suelen posponerse, reprogramarse o, directamente, olvidarse. El resultado es que el trabajo manual perdura y la ineficiencia de las operaciones se mantiene.

#### La plataforma Kapow

La automatización de procesos robotizados (RPA, por sus siglas en inglés) le permite crear una fuerza de trabajo digital inteligente que trabaja codo con codo con sus empleados para aumentar la eficiencia. RPA elimina casi todas las actividades manuales relacionadas con los datos; robots de software inteligentes, formados por flujos de procesos potentes y dinámicos, automatizan las tareas que, de lo contrario, seres humanos llevarían a cabo, además de complementar otras plataformas de automatización.

La plataforma de integración y automatización de procesos robotizados Kofax Kapow™ es la forma más rápida y eficiente para construir robots inteligentes capaces de procesar la información desde prácticamente cualquier aplicación o fuente de datos, incluyendo sitios web, portales, aplicaciones de escritorio y sistemas de empresa, sin necesidad de programar.

Kapow le permite desarrollar, implementar y gestionar rápidamente robots de software automatizados que se comunican bidireccionalmente a través de los sistemas internos de la empresa, sitios web, portales web, aplicaciones de escritorio y otras fuentes de datos, sin necesidad de



interfaces de programación de aplicaciones (API, por sus siglas en inglés) y complejos códigos de integración. El resultado final es que las compañías pueden reunir rápidamente grandes cantidades de datos procedentes de fuentes externas, como sitios web, y automatizar prácticamente todos los procesos de front-office y back-office simplemente implementando robots inteligentes que imitan las acciones del usuario, además de aplicar la lógica y las reglas de negocio en el proceso. Las ventajas de negocio son el aumento de la productividad y la eficiencia operativa, y un rápido retorno de la inversión, impulsado por una tecnología no disruptiva de integración y automatización que puede implementarse rápidamente.

---

**« Gracias a Kofax Kapow, todo el proceso tarda solo unos segundos y está totalmente automatizado, lo que nos permite ahorrar grandes cantidades de tiempo y esfuerzo. Los equipos pueden entregar toda la documentación de préstamo necesaria para proceder al control de calidad o a las auditorías mucho más rápido que nunca antes, con la total seguridad de que no hemos pasado nada por alto».**

Reginald L. Brown

Vicepresidente ejecutivo y director de imágenes electrónicas en el departamento de gestión de imágenes y archivos en préstamos al consumidor de Union Bank

---

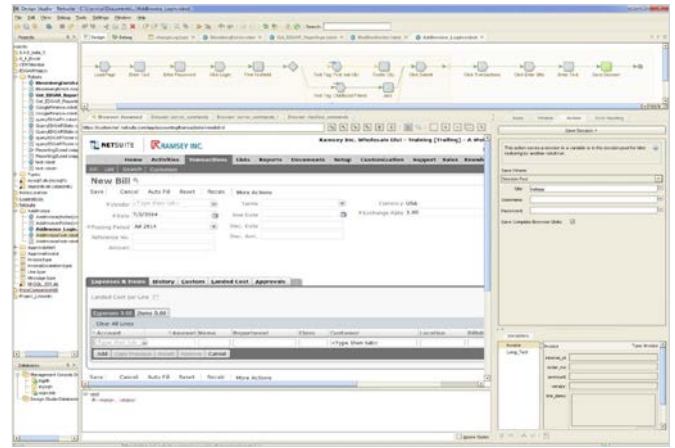
## Descripción general

### Características

- ◆ Desarrolle sofisticados robots inteligentes que automatizan actividades específicas impulsadas por datos o desarrolle soluciones personalizadas en las que participan muchos robots
- ◆ Instalación y gestión centralizadas de robots basados en servidores con una arquitectura escalable horizontalmente, distribución de carga y redundancia en caso de fallo en la consola de gestión y a nivel del servidor del robot
- ◆ El motor del navegador integrado ofrece soporte de calidad para automatizar la aplicación web y permite la ejecución de múltiples robots al mismo tiempo en un mismo servidor, en lugar de tener que confiar en un navegador de escritorio (p. ej. Internet Explorer)
- ◆ Extracción y transformación automatizadas de datos desde aplicaciones de empresa, bases de datos, sitios web, portales, Excel y demás
- ◆ Automatiza las actividades de proceso usando robots inteligentes basados en reglas que interactúan con las aplicaciones de la empresa, como sistemas CRM, ERP y ECM
- ◆ Desarrolle y publique fácilmente flujos robotizados de integración como aplicaciones de negocio ligeras para la ejecución de robots asistida por humanos
- ◆ Integre los datos con sistemas de negocio, procesos, bases de datos, almacenes de datos y herramientas de inteligencia de negocio
- ◆ Supervisión centralizada de los robots, incluyendo auditoría de todos los procesos robotizados y de la actividad del usuario
- ◆ Cumple los estándares de TI y proporciona administración de seguridad basada en roles

### Ventajas

- ◆ Los analistas de negocio pueden diseñar robots inteligentes rápidamente, aunque Kapow es suficientemente potente como para que los programadores desarrollen soluciones personalizadas de aplicaciones robotizadas
- ◆ Desarrolle robots inteligentes que optimizan la recogida de importantes datos de negocio y los integran en sus decisiones de negocio
- ◆ Mejore la eficiencia operativa inyectando la velocidad, inteligencia, eficiencia y calidad de los robots en sus procesos de negocio
- ◆ Libere a sus empleados de tareas repetitivas de forma que puedan aplicar sus habilidades a actividades que requieran la intervención humana
- ◆ Complete procesos de la misma forma cada vez, lo que desemboca en resultados más precisos y fiables
- ◆ Cubre el aumento de sus necesidades de negocio mediante



*Kapow Design Studio es una potente herramienta de diseño que permite a los diseñadores de robots interactuar con aplicaciones en vivo mientras desarrollan un proceso.*

el desarrollo ágil de la automatización robotizada

- ◆ Kapow Design Studio soporta la creación rápida «point-and-click» de flujos inteligentes robotizados de automatización e integración.

### Integre información procedente de cualquier aplicación y fuente

La plataforma Kapow proporciona acceso a datos estructurados y desestructurados en bases de datos, sistemas de archivos y correos electrónicos, sitios web, portales, sistemas heredados, aplicaciones de empresa y otras fuentes de datos. Gestiona los requisitos más complejos para sitios dinámicos desarrollados con técnicas JavaScript y AJAX, sistemas mainframe heredados, accede a bases de datos y extrae datos desde Excel, XML, XLS, PDF, hilos RSS y desde interfaces de programación de aplicaciones basadas en SOAP, REST, XML y JSON.

La tecnología Kapow Synthetic API™ le permite ajustar una aplicación existente y simular una funcionalidad API sin necesidad de programar. Este enfoque de interfaz sintética de programación de aplicaciones no requiere cambios en la aplicación subyacente, pero permite aprovechar las reglas de negocio y la seguridad integrada en la aplicación, además de proporcionar una interacción bidireccional con aplicaciones con soporte integral para crear, leer, actualizar y eliminar (CRUD, por sus siglas en inglés).

### Diseño robots inteligentes sin necesidad de programar

Kapow Design Studio es un entorno de desarrollo visual y totalmente integrado (IDE, por sus siglas en inglés) para desarrollar robots de software sin necesidad de programar que integra e interactúa de forma inteligente con prácticamente cualquier aplicación y fuente de datos.

Su entorno de diseño único «point-and-click» le permite desarrollar flujos de integración automatizados en mucho menos tiempo del que habría tardado usando herramientas

## DESCRIPCIÓN DEL PRODUCTO

tradicionales de integración. Kapow Design Studio es independiente de la tecnología, lo que permite a los diseñadores desarrollar robots de software que automatizan la interacción humana con cualquier aplicación. Los robots son compatibles con las plataformas más habituales (mainframe, Windows, Java y web), presentadas en varios tipos de interfaces, incluyendo cliente ligero, cliente pesado, navegador web y pantallas de terminales.

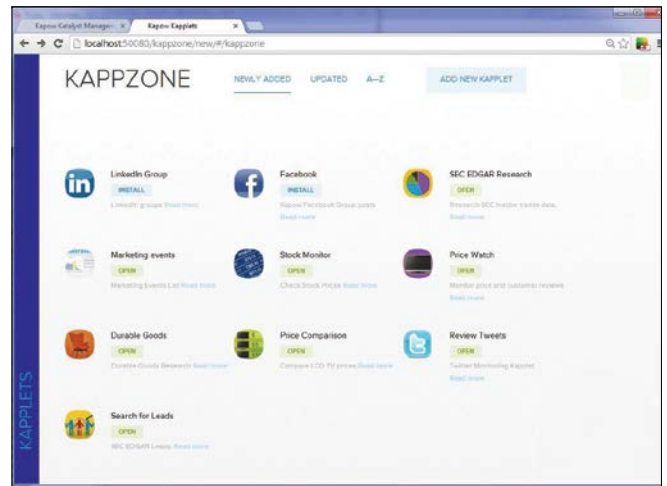
Kapow está diseñada para soportar tecnologías web interactivas que usan HTML5 y entornos JavaScript avanzados, incluyendo la capacidad para guardar sesiones de navegador para usarlas como objetos de datos a lo largo de las etapas de integración para mejorar la eficiencia en el desarrollo de flujos de integración de datos. Por otro lado, los robots de Kapow interactúan de forma nativa con las interfaces de programación de aplicaciones existentes y los servicios web editando directamente XML o JSON.

Design Studio incluye un entorno integrado para corregir errores inmediatamente y ajustar los flujos de los robots antes de que pasen a producción.

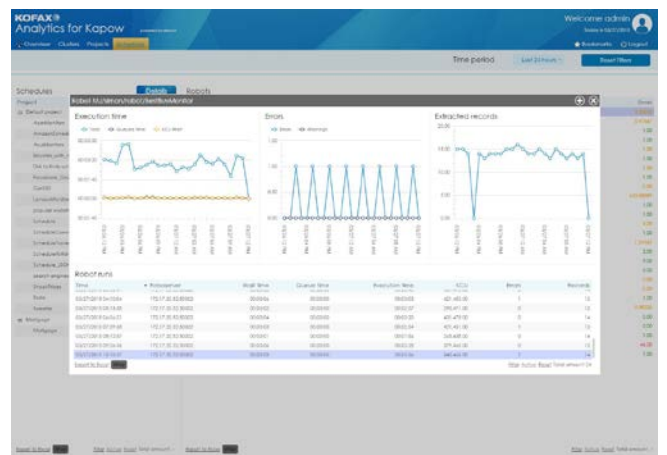
### Publique y gestione robots desde la consola de gestión

Una vez desarrollados, los flujos de integración se cargan en Kapow Management Console. A partir de ahí, los robots de software se programan para la ejecución por lotes o bajo demanda, o se publican como aplicaciones de negocio ligeras llamadas Kapow Kapplets™ destinadas a los usuarios de negocio.

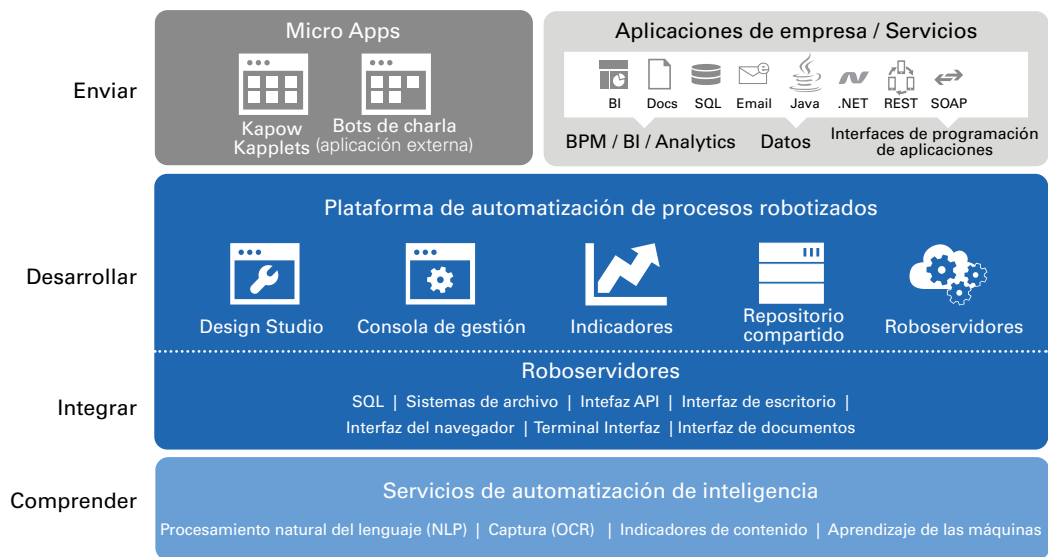
La consola de gestión proporciona control y supervisión sobre la plataforma Kapow, incluyendo la administración en función de roles, lo que permite un control seguro y detallado sobre los proyectos de integración, los derechos de acceso y la visualización de los resultados de integración.



Pueden diseñarse aplicaciones de negocio ligeras llamadas Kapow Kapplets para ejecutar robots en función de parámetros establecidos o presentar datos a un usuario de negocio.



Los indicadores de robots y las funciones de inteligencia de procesos supervisan, analizan y optimizan las operaciones de automatización de procesos robotizados.



Una arquitectura extensible y versátil para diseñar, implementar y gestionar robots. Se integra con Kofax Capture (reconocimiento óptico de caracteres) y la gestión de procesos de negocio (BPM, por sus siglas en inglés), así como con otras tecnologías externas.

La consola de gestión administra la implementación de flujos de integración como los servicios web REST y SOAP, y permite la integración con rutas de datos como Excel, correo electrónico o bases de datos SQL o NoSQL. También crea automáticamente interfaces de programación de aplicaciones que consumirán otras herramientas de inteligencia de negocio o aplicaciones Java o .NET.

### Indicadores y supervisión operativa

Kofax Analytics for Kapow proporciona paneles de control preconfigurados centrados en las operaciones robotizadas y el rendimiento del sistema. Proporciona vistas interactivas de indicadores sobre el rendimiento del sistema y el flujo de integración para ayudar a los administradores a supervisar y analizar el rendimiento del sistema y los flujos de integración (ejecuciones de robots), y detectar problemas con fuentes de datos y problemas de rendimiento.

---

**« Kapow aporta un valor increíble a nuestros usuarios de negocio al hacerlos más eficientes y productivos. Gracias a Kapow, dedicamos menos tiempo a procesos manuales para acceder y preparar datos, y más tiempo a realizar nuevos descubrimientos».**

Lars Johnsen, Director de contenidos de Schultz

---

### Puntos fuertes de la plataforma Kapow:

La plataforma Kapow se integra inmediatamente en cualquier entorno de TI soportando una amplia variedad de estándares de empresa.

**Diseño e implementación de robots:** Kapow Design Studio incluye herramientas de soporte de diseño, implementación, control de calidad y producción, incluyendo paneles de control de rendimiento, un programador y visores de fuentes de datos y objetivos.

**Entorno integrado para eliminar errores:** Proporciona una ejecución visual paso a paso y puntos de interrupción, y es útil para comprobar si existen errores.

**Independiente de la tecnología:** Es compatible con todos los tipos de entornos de aplicación, incluyendo mainframe, Windows, Java y web. Los robots interactúan con multitud de interfaces, incluyendo cliente ligero, cliente pesado, navegador web y emulador de terminal.

**Interfaz sintética de programación de aplicaciones robotizada:** Los robots exponen una ruta de interfaz de programación de

aplicaciones para servicios REST, Java o .NET que los diseñadores pueden usar para controlar los procesos robotizados desde aplicaciones externas y sistemas remotos.

**Instalación centralizada de los robots:** Los robots se instalan, gestionan y ejecutan desde un servidor centralizado y se comunican con las aplicaciones que se ejecutan en un entorno virtualizado.

**Cola de mensajes de empresa:** Gestiona toda la comunicación y coordinación de los robots de software entre el servidor, sitios web, portales, y escritorios remotos y virtualizados.

**Acceso de lectura y escritura a terminales de datos:** Añade funciones de lectura y escritura en bases de datos Oracle, DB2, SQL Server, MySQL, PostgreSQL, Sybase y NoSQL.

**Soporte para inteligencia de negocio y análisis de datos:** Envía datos hacia Kofax Insight, SAP Business Objects, Tableau, Qlik y otras herramientas de inteligencia de negocio.

**Soporte para múltiples tipos de datos:** Aproveche la transformación de datos para diferentes tipos de bases de datos (binarios, marca temporal, varchar, char, etc.), HTML, XML, JSON, CSV, PDF y JavaScript.

**Soporte para expresiones periódicas:** Mapeo de datos y conversiones (string, numérica, fecha, hora), así como soporte para conjuntos de caracteres multibyte y bidireccionales.

**Exploración y procesamiento visuales de los datos:** Pueden diseñarse aplicaciones de negocio ligeras llamadas Kapow Kapplets para ejecutar robots en función de parámetros establecidos o presentar datos a un usuario de negocio.

**Implementación flexible y escalable:** Arquitectura sin estado con múltiples hilos que permite escalar fácilmente las implementaciones; elija una instalación local en empresa o en la nube.

**Amplios controles de seguridad:** Acceso a la plataforma según los roles y conexión con LDAP, Active Directory o funciones integradas de gestión de usuarios para garantizar un acceso seguro a KappZone.

**Auditoría e identificación:** Alertas y un registro histórico completo de todas las transacciones. Autentifica cotejando con sitios y servicios web mediante identificación de usuario y contraseña, autenticación básica, NTLM, OAuth o certificados digitales. Se captura íntegramente el inicio de sesión del usuario y la actividad del robot.

**Dirección y gestión según estándares:** La plataforma incluye una consola de gestión para gestionar y supervisar el sistema. La consola de gestión también interactúa con herramientas de gestión existentes basadas en JMX y SNMP como IBM Tivoli, HP OpenView, Oracle Enterprise Manager y CA Unicenter.

