

Kofax ReadSoft Online

Kofax ReadSoft Online™ proporciona funciones de captura, extracción y validación líderes en el mercado para procesar facturas en la nube en forma de software como servicio (SaaS, por sus siglas en inglés) en Microsoft Azure. La solución permite a las compañías procesar facturas de forma sencilla y asequible. Esta solución en la nube para múltiples propietarios es muy escalable, dispone de una intuitiva interfaz de usuario HTML 5, trabaja 24x7 y está supervisada continuamente para ofrecer un rendimiento óptimo.

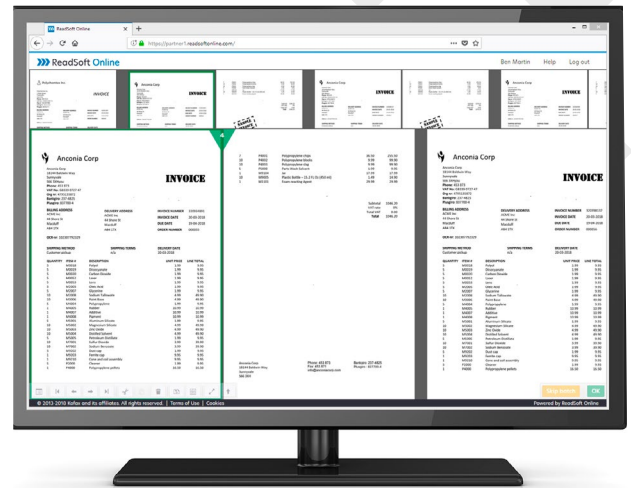
Gracias a su tecnología de autoaprendizaje adaptativo y a la escasa necesidad de invertir en caras infraestructuras de TI, ReadSoft Online proporciona un rápido retorno de la inversión.

Desafíos de negocio

- ◆ **Es difícil mantenerse al día de los últimos requerimientos del mercado:** El coste de garantizar que su solución de cuentas a pagar es compatible con nuevos formatos y legislaciones nunca deja de crecer
- ◆ **Las tareas manuales ralentizan el procesamiento:** Los errores en la entrada de datos, y en el cotejo de sumas y líneas de artículos son caros y retrasan las aprobaciones y los pagos.
- ◆ **La falta de visibilidad reduce el control sobre el procesamiento de facturas:** Sin una única visión de todas las facturas, los documentos se extravían, lo que desemboca en pagos duplicados.
- ◆ **Los retrasos en la introducción de los datos de facturación en el ERP ofrecen una visión incompleta de la situación financiera:** Las unidades de negocio no disponen de información actualizada; los directores financieros tienen que adivinar cuánto dinero necesitan para cubrir los pagos a corto plazo.
- ◆ **El mantenimiento, las mejoras y las actualizaciones de proyectos absorben mucho tiempo:** La depreciación, los recursos de soporte, las mejoras y los tiempos de inactividad suelen obviarse y requieren inversión de capital

Ventajas

- ◆ **Mejora de la rentabilidad:** El coste por factura se reduce notablemente gracias a las opciones de compra por suscripción o «por clic» tanto para el procesamiento de encabezado y pie de página como para el procesamiento de encabezado y pie de página más línea de artículo



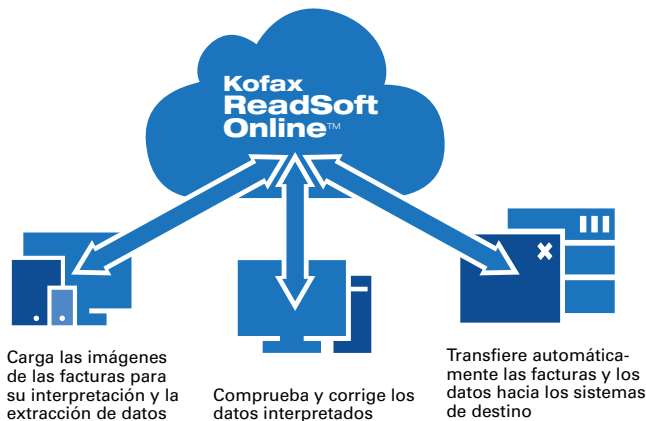
Servicio de separación de páginas: muestra cómo un operador puede separar rápidamente documentos individuales cuando se han incluido múltiples facturas en un mismo archivo PDF.

- ◆ **Mejora de los plazos del ciclo de la factura:** Reducción del coste de la entrada y comprobación manuales, lo que permite tener la opción de reasignar los empleados para que hagan un trabajo más valioso. Los índices de extracción automatizada, normalmente entre 80 % y 90 %, garantizan un flujo óptimo del proceso
- ◆ **Una solución para facturas en papel, electrónicas o recibidas por correo electrónico:** Garantiza el cumplimiento de las nuevas legislaciones gracias a que tiene un único punto de entrada para sus facturas, con independencia de los formatos en que se reciban
- ◆ **Disponible 24x7 con un tiempo de funcionamiento del 99,9 %:** El acceso a través de la nube garantiza que la automatización de facturas está disponible en cualquier lugar donde tenga conexión a Internet
- ◆ **Reduce las necesidades de TI:** La implementación es rápida y no requiere inversiones de hardware o software; sin lentos mantenimientos, actualizaciones o mejoras
- ◆ **Mejora de las relaciones con los proveedores:** El procesamiento más rápido de facturas elimina las penalizaciones por los retrasos en el pago y aumentan los descuentos por pronto pago
- ◆ **Amplía el alcance del mercado:** Permite propuestas de servicios compartidos y externalización de procesos de negocio para abordar nuevos segmentos de mercado

Especificaciones técnicas

Siempre puede encontrar los últimos requerimientos del sistema en la documentación publicada en:

<https://docs.readsoftonline.com/help/eng/of ce/index.htm>



Formatos de archivo compatibles

JPEG, JPG, PDF versión 1.3 a 1.7. PNG, TIFF, TIF. Todas las imágenes de facturas deben tener una resolución de 300 dpi y una altura mínima de al menos 1000 píxeles.

En el caso de documentos PDF, elija en caso de que sea posible ajustes de compresión baja para generar imágenes, ya que esto mejorará el rendimiento de la extracción y la legibilidad del documento.

Requisitos y condiciones de digitalización

- ◆ Se admiten imágenes en color, escala de grises e imágenes bitonales
- ◆ Se admite la digitalización símplex y dúplex; se eliminará cualquier página en blanco; las facturas digitalizadas con cualquier aplicación de digitalización se guardarán localmente y se subirán de forma segura a ReadSoft Online

Campos capturados

- ◆ Se capturan diez campos (por defecto, configurable) aproximadamente por documento, incluyendo los datos del encabezado, como número de factura, fecha de factura, importe total e importe neto.
- ◆ A nivel de la línea de artículo, normalmente cantidad, número de componente, descripción e importe.

Opciones de entrada de facturas

- ◆ En forma de archivos adjuntos del correo electrónico hacia direcciones específicas del cliente
- ◆ Cargadas a través de ReadSoft Online Connect
- ◆ Cargadas a través de la interfaz de usuario web

Las facturas pueden cargarse una a una o por lotes. En caso de recibir un único documento PDF con múltiples facturas, puede usarse el servicio de separación de páginas para separarlas rápidamente en facturas individuales.

Formatos XML

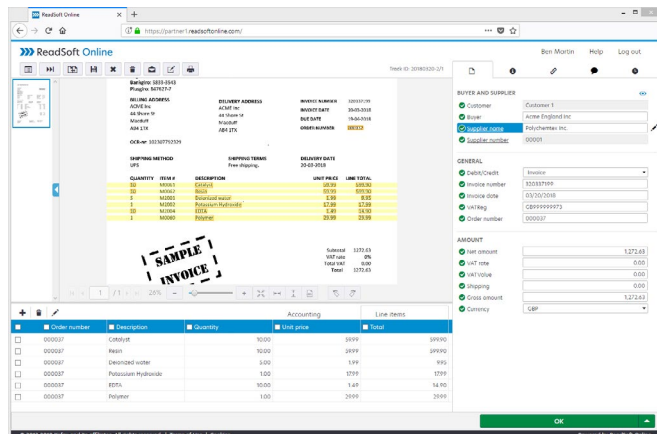
Para enviar facturas por correo electrónico, ReadSoft Online admite actualmente la entrada en estos formatos:

- ◆ ESXML
- ◆ EHF
- ◆ E2B
- ◆ Finvoice
- ◆ OIO
- ◆ Svefaktura
- ◆ UBL
- ◆ ZUGFeRD

Los correos electrónicos pueden tener varios documentos adjuntos. Cuando se comprueba una factura XML se genera una imagen de la factura desde XML para facilitar la comprobación. Existe un servicio para usuarios suscritos a ReadSoft Invoice Portal.

Características principales

- ◆ **Procesamiento directo:** Las facturas se publican automáticamente en Process Director (SAP), Microsoft Dynamics NAV o en otras aplicaciones financieras.
- ◆ **Captura de datos por líneas de artículos:** Reconoce los datos de la línea de artículo, incluso aunque difiera la longitud de las líneas, no estén espaciadas simétricamente o procedan de una factura con varias páginas.
- ◆ **Soporte integrado para variaciones regionales:** Entre las configuraciones específicas por país se incluyen tipos fiscales, formatos de fechas e importes, divisas y conjuntos de caracteres.
- ◆ **Cotejo de líneas de pedido:** Valida automáticamente sumas e importes fiscales, y coteja facturas con pedidos de compra.
- ◆ **Base de datos de procesamiento de conocimientos adaptativa autodidacta:** Mejora en velocidad y precisión a medida que aprende a localizar los datos en las facturas, ofreciendo más valor con el paso del tiempo.
- ◆ **Una solución muy segura:** Single Sign-On (SAML 2.0), autenticación en dos pasos, cumplimiento de las normas SOC2 y pruebas periódicas de penetración realizadas por Praetorian con calificación A, excelente
- ◆ **Servicios de datos maestros:** Importa datos maestros para mejorar la oportunidad de realizar un procesamiento directo
- ◆ **Servicios administrativos:** proporciona gestión de cuentas y servicios de informes para devengo, facturación, plazos y volúmenes de procesamiento, etc.



Interfaz de usuario HTML 5 fácil de usar

- ◆ **ReadSoft Online API (REST-API)** permite acceder de forma remota a los servicios que están disponibles en ReadSoft Online. La interfaz de programación de aplicaciones proporciona opciones avanzadas de integración entre ReadSoft Online y otros sistemas para intercambiar información.
- ◆ **Almacenamiento (opcional):** Las facturas y, en su caso, cualquier correo electrónico entrante original están disponibles para su consulta en el almacenamiento de ReadSoft Online en formato PDF. Pueden adjuntarse documentos adicionales a una factura. Puede subirse documentación adjunta en el almacenamiento de ReadSoft Online, p. ej. archivos Word y Excel.
- ◆ **Workflow de ReadSoft Online (opcional):** El workflow de aprobación arranca automática o manualmente en función de los datos de la factura. Tras el paso final en el workflow de aprobación, las facturas y los datos correspondientes están disponibles para su exportación.
- ◆ **Codificación en libro mayor:** En workflow o durante la comprobación. Configurable a nivel de partner, comprador o cliente.
- ◆ **Exportación:** La imagen de la factura y los datos correspondientes se exportan hacia la aplicación de destino. Si se usa el almacenamiento de ReadSoft Online, la información se mantiene a largo plazo en ReadSoft Online.

Navegadores compatibles

Los usuarios interactúan con ReadSoft Online a través de una aplicación basada en la web, que es compatible con las últimas versiones de los siguientes navegadores web:

- ◆ Internet Explorer
- ◆ Google Chrome
- ◆ Safari
- ◆ Firefox
- ◆ Edge

Se recomienda una conexión a Internet de al menos dos megabytes para gozar de una buena experiencia de usuario.

Soporte para idiomas

ReadSoft Online admite los siguientes idiomas en la interfaz de usuario:

- ◆ Inglés (estadounidense, australiano, británico, irlandés)
- ◆ Chino (simplificado)
- ◆ Francés
- ◆ Español
- ◆ Danés
- ◆ Alemán
- ◆ Sueco
- ◆ Holandés
- ◆ Noruego
- ◆ Finés
- ◆ Portugués (brasileño)

Por defecto, el idioma de la interfaz es determinado por la configuración de idioma de su navegador web. En caso de no admitir un idioma, la opción por defecto es inglés. La configuración de idioma de su navegador web también

determina los formatos de divisa y fecha que se mostrarán en la vista de factura durante la etapa de comprobación. Los registros de auditoría solo están disponibles en inglés.

Origen de la factura

ReadSoft Online ha optimizado la extracción de facturas para las facturas creadas desde los siguientes países para aprovechar los formatos o campos específicos de cada país. En el caso de países que no aparezcan a continuación pero que utilicen un conjunto de caracteres similar, puede usarse uno de los formatos existentes.

- ◆ Argentina
- ◆ Alemania
- ◆ Polonia
- ◆ Australia
- ◆ Bélgica
- ◆ Gran Bretaña
- ◆ Portugal
- ◆ Brasil
- ◆ Islandia
- ◆ Rusia
- ◆ Canadá
- ◆ Italia
- ◆ Eslovaquia
- ◆ Chile
- ◆ Letonia
- ◆ España
- ◆ China (simplificado)
- ◆ Lituania
- ◆ Suecia
- ◆ Dinamarca
- ◆ México
- ◆ Suiza
- ◆ Estonia
- ◆ Países Bajos
- ◆ Turquía
- ◆ Finlandia
- ◆ Nueva Zelanda
- ◆ Estados Unidos
- ◆ Francia
- ◆ Noruega

Entorno de implementación

ReadSoft Online se ejecuta en Microsoft Cloud y ha sido desarrollada considerando las funciones de la plataforma Windows Azure para la informática en la nube. La plataforma Windows Azure permite desarrollar, alojar y escalar aplicaciones en los centros de datos Microsoft de la forma más eficiente, y proporciona almacenamiento de datos global muy seguro.

ReadSoft Online Connect

ReadSoft Online Connect es una aplicación instalada localmente que se usa de forma opcional cuando es necesaria una integración con una aplicación local concreta. ReadSoft Online Connect se usa para realizar diferentes tareas, como la carga automática de facturas, la descarga y transferencia de datos desde ReadSoft Online hacia un sistema ERP local, y la transferencia de los datos maestros o la subida de los datos del pedido de compra.

ReadSoft Online Connect se ejecuta normalmente como un servicio en segundo plano en un ordenador o servidor estándar, y utiliza un protocolo https cifrado para comunicar. Se actualiza automáticamente cuando existen nuevas versiones disponibles.

Descubra más sobre Kofax ReadSoft Online en kofax.es

